



Direction Constructions Publiques et Architecture

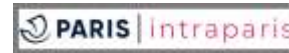
---



LinkedIn



Paris.fr



Intranet

# Service de l'architecture et de la maîtrise d'ouvrage SAMO 2025

## Le SAMO – les projets livrés et actuels et leur diversité

De 3 à 35 M€ HT travaux  
des constructions neuves mais aussi beaucoup de restructurations  
Et d'autres opérations en cours de montage,  
De 7 à 15 opérations nouvelles chaque année

### Des projets dans tout Paris (liste non exhaustive)

Théâtre de la ville  
Musée Bourdelle  
Médiathèque Jean Quarré  
Conservatoire du 15  
Ecole crèche Davout  
École crèche Gare de Lyon Daumesnil  
École cuisine Chapelle Charbon  
Cuisine Baudricourt  
Cuisine Souzy  
Crèche Glacière  
Crèche Salneuve  
Crèche Bossuet  
Piscine Belliard  
Piscine Pontoise  
Locaux DVD DPE Invalides .....

Des médiathèques  
Des conservatoires  
De nombreuses crèches  
Des écoles  
Des collèges  
Des cuisines centrales  
Des gymnases  
Des locaux de travail  
Des ateliers  
Des piscines ....

*En vert les opérations livrées en 2023/24*

*En rose les opérations en travaux*

# Le SAMO – son organisation

SERVICE DE  
L'ARCHITECTURE  
ET DE LA MAÎTRISE  
D'OUVRAGE

Virginie KATZWEDEL



Adjoint  
Benoît FARCETTE



Secteur culture  
Marie GUERCI



Secteur jeunesse  
et sport  
Nathalie COLANGE



Secteur petite enfance,  
environnement  
et social  
Véronique FRADON



Secteur scolaire  
Olivier BONNEFOY



Secteur méthodes  
et ressource  
Julie MEISSNER  
Adjoint-e  
Véronique Pelissier



## Le service de l'architecture et de la maîtrise d'ouvrage

Environ 75 personnes

- Trois juristes
- Plus de 25 architectes
- Plus de 20 ingénieur.e.s
- 4 économistes de la construction
- Plus de 15 assistant.e.s
- Des secrétaires et des adjointes administratives
- De nombreux stagiaires (de la 3eme à bac+5)
- Un photographe

## 5 entités de 15 personnes environ

1. Secteur culture
2. Secteur scolaire
3. Secteur jeunesse et sport, patrimoine concédé
4. Secteur petite enfance, environnement et social
5. Secteur méthodes et ressources
  - pôle marché
  - pôle technique
  - pôle économie de la construction

## Le SAMO – ses fonctions

### L'activité du service

- Réaliser des études exploratoires jusqu'au lancement des opérations
- Réaliser le programme architectural et technique de chacune des opérations
- Piloter et gérer des marchés (maitrise d'œuvre, assistants à maitrise d'ouvrage, contrôlé technique et CSPS)
- Faire délibérer le Conseil de Paris sur chacune des opérations
- Faire réaliser et valider les études de maitrise d'œuvre
- Obtenir les permis de construire, de démolir...
- Participer aux consultations de travaux (copilote avec la DFA),
- Piloter et gérer les marchés de travaux après leur attribution
- Transmettre les ouvrages aux utilisateurs
- Solder l'ensemble des marchés

### Les principes

- Inventer de nouveaux programmes, faire évoluer les anciens
- Veiller au respect des objectifs de chacune des opérations
- Veiller à la traçabilité des décisions et des éventuelles modifications de programme
- Veiller à la qualité des ouvrages réalisés (sobriété, robustesse, simplicité)
- Veiller à la prise en compte des objectifs généraux de la Ville de Paris (biodiversité, économies d'énergie, économie circulaire, plan climat air énergie, résilience, sobriété)
- **Construire bas carbone**

### Actuellement

Plus de 35 études exploratoires à réaliser en vue d'opérations nouvelles

30 opérations en cours

Plus de 50 opérations livrées depuis 2018

Le SAMO

Les opérations exemplaires

## Les opérations exemplaires

# École Crèche Gare de Lyon Daumesnil

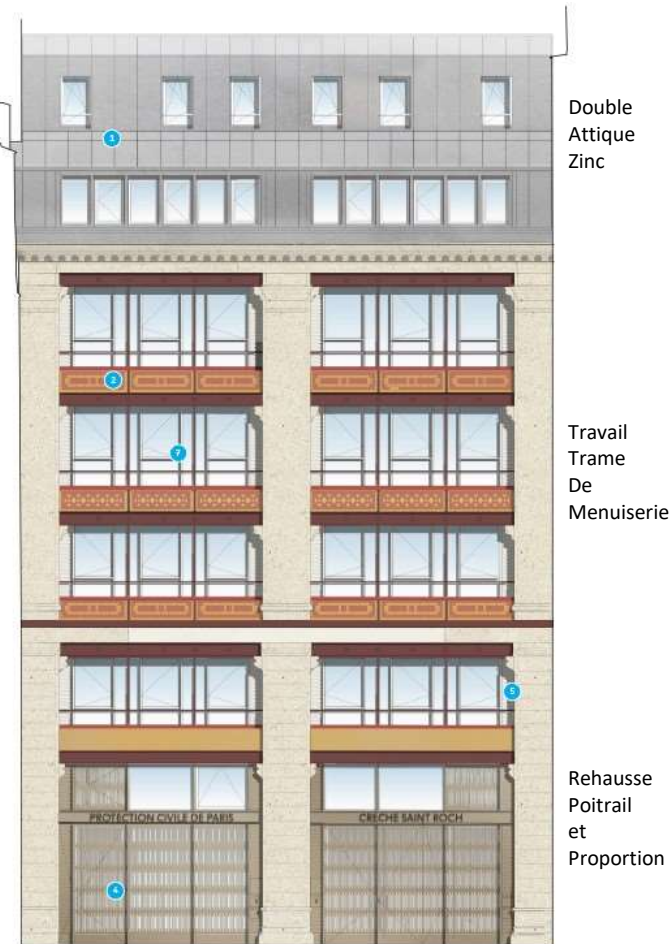
Un projet exemplaire sur le plan de l'économie d'énergie et du bas carbone : E4C2 et conception bioclimatique innovante :

- Consommation d'énergie : -60% par rapport à la moyenne des établissements équivalents
- Création de coursives extérieures
- Utilisation de matériaux biosourcés (paille, bois) et géosourcés (ardoise, terre)
- Structure en bois massif
- Panneaux photovoltaïques en toiture : 400 m<sup>2</sup>
- Émissions de gaz à effet de serre :  
703 kgeq CO<sub>2</sub>/m<sup>2</sup>SDP
- 178 kg/m<sup>2</sup>SDP de bois et biosourcés
- Structure : béton 47% , bois 45% et pierre 8%



## Les opérations exemplaires

# Crèche Saint Roch, Paris 1<sup>er</sup>



État existant

Façade projetée

- Restructuration de la crèche, au profit d'un meilleur confort d'accueil pour les enfants et les personnels
- Réduction de 60% de la consommation énergétique
- Pompe à chaleur pour le chauffage, ballon thermodynamique pour l'eau chaude sanitaire
- Une multiplicité de réemplois in situ. Exemple : baffles acoustiques, casiers vestiaires. Un lot travaux dédié au réemploi.



## Les opérations exemplaires

# Médiathèque James Baldwin et maison des réfugiés

L'écoconception permet d'envisager 45% d'économies d'émissions de gaz à effet de serre par rapport à la construction d'un projet neuf :

- Réutilisation de 2 bâtiments existants en structure béton dépollués, désamiantés,
- Chauffage CPCU (50% d'énergies renouvelables)
- Conception passive (isolation de l'enveloppe par l'extérieur en fibre de bois, ventilation naturelle)
- 39kg/m<sup>2</sup> SDP de matériaux biosourcés
- Le « lien », nouvelle construction : mur de terre crue sur 4 niveaux, 100% naturelle, sans ciment, issue des terres d'excavation du Grand Paris Express. Ce lien non chauffé, est protégé par une résille de bois et sa température et son humidité sont régulées par le mur de terre.
- Jardins de plus de 2000 m<sup>2</sup> dont 1465 m<sup>2</sup> de pleine terre
- Récupération de 380 m<sup>2</sup> de dalles de béton pour réemploi.
- 60 m<sup>2</sup> de panneaux bio-solaires photovoltaïques couvrant 14% des besoins de la médiathèque.





## Les opérations exemplaires

# École Anne Sylvestre et crèche Davout, Paris 20<sup>ème</sup>

- Sobriété énergétique via une réduction des consommations énergétiques des équipements :
  - -67 % pour la crèche par rapport à la moyenne des crèches parisiennes en 2010
  - -81 % pour l'école par rapport à la moyenne des écoles parisiennes en 2010
- Approvisionnement énergétique à 70% issu d'une énergie renouvelable grâce au raccordement au réseau CPCU et à une toiture biosolaire produisant près de 10% des consommations énergétiques du bâtiment (revente de la production à ENEDIS)
- Façades en mélèze, isolant biosourcé en façade et dans les cloisons intérieures (chanvre du Gâtinais-lin-coton)



*Vue depuis l'intérieur, école aux 3 premiers étages et crèche aux 3 suivants*



## Les opérations exemplaires

# Construction piscine Belliard, Paris 18<sup>ème</sup>

L'opération porte sur la construction d'une piscine de 2 bassins couverts pour répondre au plan « Nager à Paris ».

Pour sa réalisation, il est fait appel à des matériaux biosourcés (d'origine végétale ou animale) dans sa structure, comme par exemple le bois, ou dans ses isolants qui sont en partie mise en œuvre avec un mélange de chanvre-coton-lin, ainsi qu'à des matériaux issus du réemploi ou de l'économie circulaire.

L'enjeu est d'être le plus vertueux possible pour ce type d'équipement.

Pour ce qui concerne spécifiquement les enjeux de biodiversité:

Toits et façades végétalisés, sont de la partie avec une végétalisation qualitative grâce à une épaisseur de substrat (terre) allant jusqu'à 80 cm.

Un jardin en pleine terre de plus de 250 m<sup>2</sup> va être créé.

Il est prévu également une désimperméabilisation du parvis.

Aout 2024: obtention du label BiodiverCity phase conception, niveau excellent (étiquette AAAC).



Le SAMO

Les opérations patrimoniales

Les opérations patrimoniales

# Piscine Pontoise

Rue de Pontoise, Paris 5

Architecte initial Lucien Pollet,  
Construction 1934

Inscrite à l'inventaire supplémentaire des monuments  
historiques en totalité

- Remplacement de la charpente métallique et de la verrière
- Restauration des décors,
- Restauration des plages et du bassin,
- Accessibilité PMR au bassin,
- Isolation intérieure, remplacement des menuiseries
- Amélioration thermique (rénovation de la ventilation et du centre thermique gaz)
- Rénovation du système de traitement de l'eau





*Chantier nov 2022*

## Les opérations patrimoniales

# Théâtre de la ville

Place du Chatelet, Paris 4

### Restauration :

- Restauration des trois façades principales
- Remplacement partiel des menuiseries extérieures
- Réfection totale de la salle de spectacle
- Nouvelle configuration du hall
- Chemins de toit pour l'entretien

### Performance énergétique :

- Isolation intérieure de la salle de la coupole, des bureaux, des loges, et du hall
- Pose de stores au sud et à l'ouest
- Nouvelles installations de ventilation
- Raccordement CPCU et Fraicheur de Paris

### Modernisation

- Rénovation sureté et sécurité incendie
- Remplacement des installations scéniques de la cage de scène



*Sept 2023*



LinkedIn



Paris.fr



Intranet



Musée Carnavalet livré en 2021  
Rue de Sévigné, Paris 3  
Histoire de Paris